

目次	社長ごあいさつ	特集	環境への取組み	安全・安心の取組み
社会変化への対応	地域社会への貢献	人材資源の活用	管理体制の整備	

# 企業理念とCSR

東京建物は、1896年の創立以来、総合不動産会社として、豊かで快適な都市環境づくりを目指してきました。世紀を超えた信頼を誇りに、これからも社会の一員として、社会のさまざまな課題解決に取り組み、持続可能な社会の実現と企業価値の向上を目指していきます。

## 企業理念

### 「信頼を未来へ」

世紀を超えた信頼を誇りとし、企業の発展と豊かな社会づくりに挑戦します。

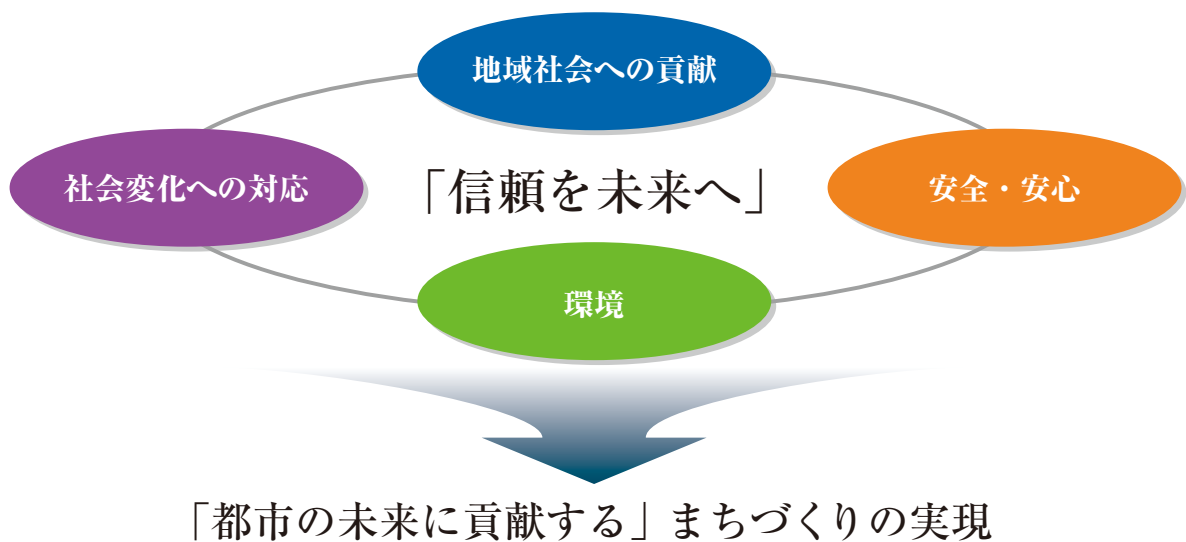
## 企業姿勢

- 私たちは、豊かな夢のある暮らしを応援します。
- 私たちは、快適な都市環境づくりを目指します。
- 私たちは、価値あるやすらぎの空間を創造します。

## CSRの考え方

東京建物グループのCSRとは、企業理念および企業姿勢に基づき、「都市の未来に貢献する」まちづくりを実現していくことです。そのために、「安全・安心」「環境」「社会変化への対応」「地域社会への貢献」という4つのテーマを設定し、CSR活動を推進しています。

### 東京建物グループのCSRのイメージ

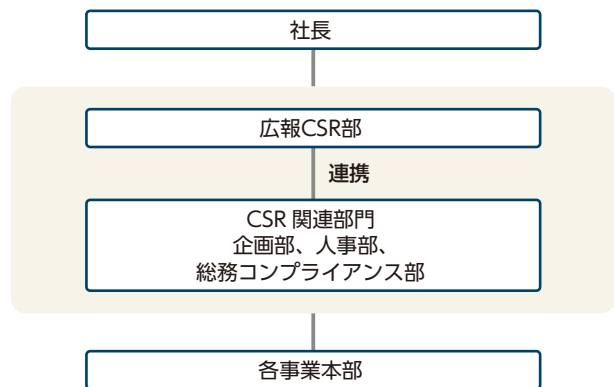


目次	社長ごあいさつ	特集	環境への取組み	安全・安心の取組み
社会変化への対応	地域社会への貢献	人材資源の活用	管理体制の整備	

## CSR推進体制

東京建物グループでは、社長統括のもと、広報CSR部が事務局となり、企画部、人事部、総務コンプライアンス部と連携し、グループの取組みを総括しています。各事業本部では、CSRに関する取り組むべき活動を定め、取組みを進めています。

CSR推進体制図



## ステークホルダー・エンゲージメント

東京建物グループでは、多様なステークホルダーとのコミュニケーションを積極的に進めており、ステークホルダーの

声を取り入れたうえで新たな価値創造に取り組み、「都市の未来に貢献する」まちづくりを実現していきます。

### 主なステークホルダーと対話の考え方・対話の手法

ステークホルダー	対話の考え方	対話の手法
お客様（ビルのテナント様、住宅のご購入者様、各種サービスのご利用者様）	安全・安心で価値のある商品・サービスの提供およびお客様満足度の向上に継続的に取り組むため、お客様の声を事業活動に反映するさまざまな仕組みを導入しています。	<ul style="list-style-type: none"> <li>・お客様満足度調査</li> <li>・Brillia オーナーズダイヤル（住宅購入者のお問い合わせ窓口）</li> <li>・各種アンケート</li> <li>・Webサイトの問い合わせフォーム</li> </ul>
地域社会（物件の立地する地域のコミュニティ、行政等）	まちづくりや地域再生、さまざまなコミュニティ活動等を通じて、地域の価値向上に取り組む、地域社会へ貢献していきます。	<ul style="list-style-type: none"> <li>・物件の企画・開発・管理での地域住民・行政等との対話</li> <li>・クリーン活動等のボランティア活動</li> <li>・地域のイベント・祭事への参加</li> <li>・教育・芸術支援</li> <li>・震災復興支援</li> </ul>
社員・従業員	成長を実感できる働きがいのある職場の実現に取り組むとともに、信頼される人材・未来を切り開く人材の育成に努めています。	<ul style="list-style-type: none"> <li>・各種教育研修・表彰制度</li> <li>・定期人事面談</li> <li>・労働組合との対話や共催イベント</li> <li>・育児・介護支援のための個別相談会等</li> </ul>
株主・投資家	誠実かつ公正な情報開示と、積極的なコミュニケーションにより、株主や投資家の皆様との長期的な信頼関係の構築および適切な評価の獲得を目指しています。	<ul style="list-style-type: none"> <li>・WebサイトのIR情報</li> <li>・株主総会</li> <li>・個人投資家向けセミナー</li> <li>・IRミーティング（国内・海外）</li> </ul>
取引先（物件の企画・開発・管理やサービス提供に関わる事業者等）	より良いパートナーシップの実現に向け、取引先の皆さまと公正・公平な取引を行うとともに、緊密なコミュニケーションの実現に努めています。	<ul style="list-style-type: none"> <li>・二次下請け、三次下請け先の確認</li> <li>・社内チェックシートによる確認</li> <li>・定期的な協議</li> </ul>

目次	社長ごあいさつ	特集	環境への取組み	安全・安心の取組み
社会変化への対応	地域社会への貢献	人材資源の活用	管理体制の整備	

## SDGsへの貢献

SDGsとは、Sustainable Development Goals (持続可能な開発目標) の略であり、国連サミットで採択された2030年までの国際的な目標です。途上国から先進国まで、多様な社会的課題を踏まえた17の目標が幅広い分野で設

定されており、企業にも目標達成に向けた貢献が期待されています。東京建物グループは、SDGsの理念に共感し、デベロッパーとしての事業活動を通じて、目標の達成に貢献します。



### 東京建物グループの取組みと関連するSDGs目標との関係

分野	取組み	関連する SDGs 目標と貢献内容
環境への取組み	各種環境への取組み → <a href="#">P.11</a>	    最新の設備機器により、エネルギー効率を高め、水資源の利用を低減します。気候変動などの影響を受けた大規模な自然災害に対する適応力を高めます。緑化により生物多様性の維持・回復に貢献します。
安全・安心の取組み	品質・お客様満足度の向上 → <a href="#">P.22</a>	 多様なお客様が満足できるビルや住まいの提供を通じて、包摂的かつ安全なまちづくりを目指します。
	防災への取組み → <a href="#">P.29</a>	  防災への取組みを通じて、安全なまちづくりを目指します。また、気候変動などの影響を受けた大規模な自然災害に対する適応力を高めます。
社会変化への対応	高齢者向け住宅 → <a href="#">P.31</a>	  介護機能の提供を通じて、健康的な生活の確保に貢献します。周辺地域との連携により、多世代が暮らす持続可能なまちづくりを目指します。
	Bloomoi プロジェクト → <a href="#">P.34</a>	 女性の暮らしやすさ・働きやすさを、住宅・オフィス環境の整備を通じて向上させ、ジェンダー平等に貢献します。
	待機児童問題 → <a href="#">P.36</a>	 不足する保育機能の提供を通じて、次世代を育てる人々が暮らしやすい包摂的なまちづくりに貢献します。
	団地・マンション再生 → <a href="#">P.37</a>	  建替えを通じて、ご高齢者からお子様までさまざまな世代の人が安全・安心に暮らせる包摂的なまちづくりを目指します。また、緑地を創り出すことにより、生物多様性の維持・回復に貢献します。
地域社会への貢献	地域との共生 → <a href="#">P.39</a>	 さまざまな活動を通じて、都市における人のつながりを支援します。
	文化・社会貢献活動 → <a href="#">P.41</a>	   包摂的な施設の提供とそれを通じた学習機会の提供に貢献します。持続可能なまちづくり、持続可能な生産と消費に貢献します。
管理体制の整備	人権の尊重 → <a href="#">P.59</a>	   コンプライアンス憲章で人格・価値観の尊重を掲げ、人権の尊重や差別・ハラスメント行為の禁止、働きやすい職場環境の確保に取り組んでいます。